

Производственная компания

**ТОСЕЛ**  
www.toprosel.ru

Делаем  
**ЖИЗНЬ ярче!!**

г. Пермь

тел. **8 (800) 555-98-50**

e-m@il:office@toprosel.ru

Светодиодные экраны | Электронные часы | Специализированные системы индикации

# **Инструкция по эксплуатации**

**Комплект индикации цен  
на топливо для АЗС**

**В-216**

## Управление с дистанционного ИК-пульта

Приёмник сигнала ИК-пульта размещён на нижней строке с одной из сторон стелы.

(В том случае, если приёмник сигнала освещён ярким солнечным светом, он может засвечиваться и временно не принимать управляющий сигнал пульта).

### Коррекция яркости

Автоматическая яркость включается кнопкой «1»

Ручной режим регулировки яркости включается кнопкой «2».

В ручном режиме яркость регулируется нажатием на пульте клавиш с цифрами «1-9». Цифра «1» соответствует наименьшей яркости, а цифра «9» наибольшей. В дневное время рекомендуется выставлять яркость «9». В ночное время, для предотвращения засвечивания цифр, рекомендуется снижать яркость свечения до значения «5» или менее.

### Управление дополнительной надписью

Дополнительная надпись включается и выключается следующим образом: зайти в меню нажатием кнопки «4», При нажатии кнопки «5» - дополнительные надписи будут переключаться. При нажатии кнопки 7 произойдёт сброс дополнительных надписей.

### Установка значений цен на топливо (с дистанционного ИК-пульта)

Необходимо войти в режим коррекции значений, это производится нажатием центральной кнопки «MENU» на пульте. При входе в режим коррекции крайний знак нижней строки стелы будет мигать. Присвоить знаку значение можно кнопками от «1» до «0» для установки числа, и кнопкой «-/--» для установки прочерка. После присвоения значения начнёт мигать следующий знак в строке. Для перехода между знаками и строками используются кнопки сдвига «V-», «V+», «P+», «P-». Разделительная точка не изменятся. При отсутствии сигнала с пульта более 60 секунд, происходит выход из режима коррекции.

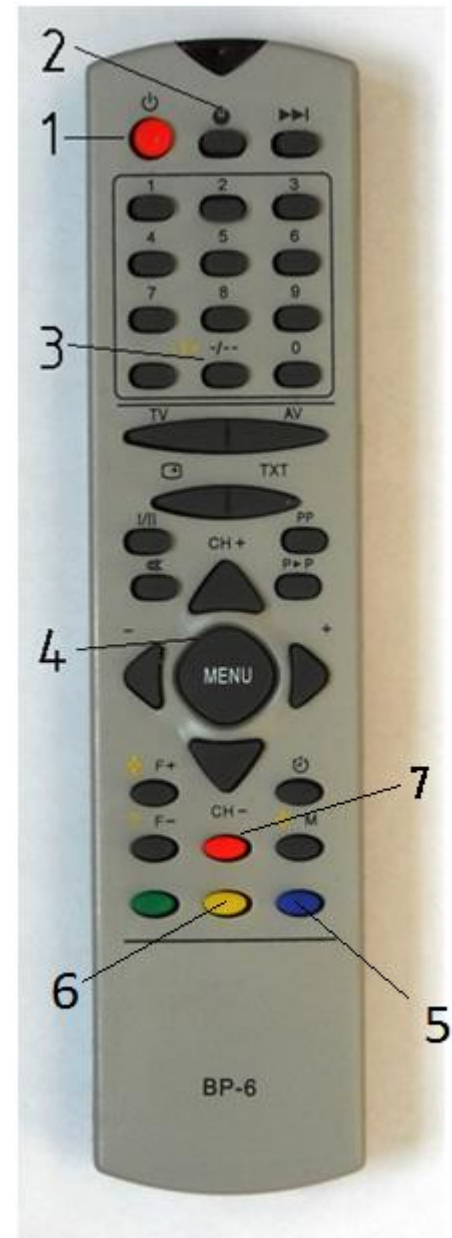
В случае сбоя в работе стелы, стелу следует выключить на 10 секунд, затем включить.

### Управление спецэффектами.

Нажмите кнопку «6» - войдёте в меню спецэффекта;

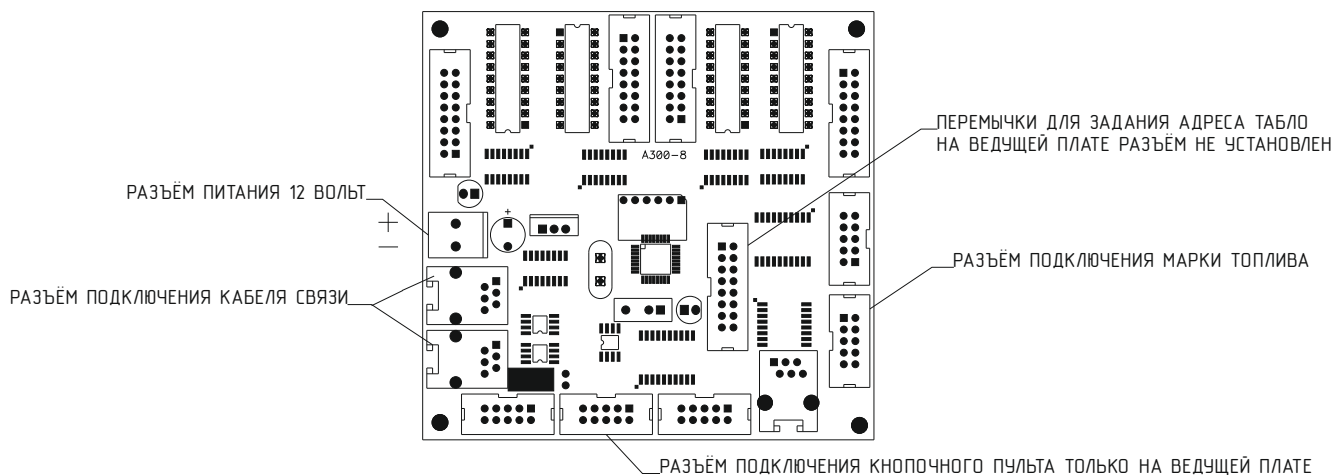
Попадёте в первый поле: «d XXX», где «XXX» задержка в секундах;

Введите значение, в секундах нажимая цифровые клавиши.



Далее нажимая кнопку «б» вы попадёте в меню включения спецэффектов. Всего 4 эффекта. Устанавливая значения 1 вы включаете эффект, 0 эффект не будет показан.

Нажмите кнопку «б» 4 раза и выберете режим эффекта.



## ТАБЛИЦА ЗАДАНИЯ АДРЕСОВ

	ВЕДУЩАЯ		ВЕДОМАЯ 1
	ВЕДОМАЯ 2		ВЕДОМАЯ 2
	ВЕДОМАЯ 3		ВЕДОМАЯ 3
	ВЕДОМАЯ 4		ВЕДОМАЯ 4
	ВЕДОМАЯ 5		ВЕДОМАЯ 5
	ВЕДОМАЯ 6		ВЕДОМАЯ 6
	ВЕДОМАЯ 7		ВЕДОМАЯ 7
	ВЕДОМАЯ 8		ВЕДОМАЯ 8